



Leitfaden für KandidatInnen

Sophia-App für MAC



Leitfaden für
KandidatInnen

I. INSTALLATION VON SOPHIA.....	3
II. ERSTMALIGE VERWENDUNG VON SOPHIA.....	4
Sophia zum ersten Mal starten	4
Sophia-Tests zum ersten Mal durchführen	4
III. SOPHIA-TEST DURCHFÜHREN.....	7
Navigationsleiste.....	8
Tipps für Testdurchführung.....	9
IV. TESTENDE	10

I. Installation von Sophia

Laden Sie über einen der folgenden Links Sophia App herunter.

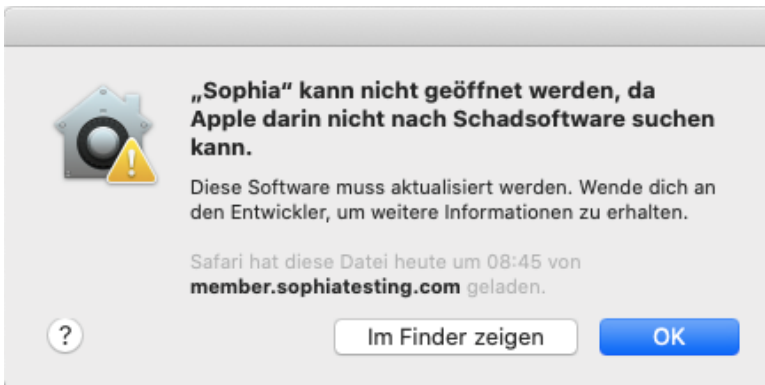
- Ab macOS Catalina: <https://www.sophiatesting.com/download/Sophia.zip>
- Bis macOS Mojave: <http://member.sophiatesting.com/macconfig/mojave7/Sophia.zip>
- Speichern Sie die zip-Datei lokal auf Ihrem PC oder auf einem USB-Stick
 - **Empfehlung:** Erstellen Sie einen neuen Ordner „Sophia“ auf dem Schreibtisch oder in Dokumente.
- Bitte starten Sie vor dem ersten echten Test einen kostenlosen Demotest. Geben Sie dazu bitte den Zugangscode im Feld Einstufungstest ein.
 - Test für Office Programme: Zugangscode **demo11ch**
 - Test für Office und Online Grundlagen: Zugangscode **remote20**




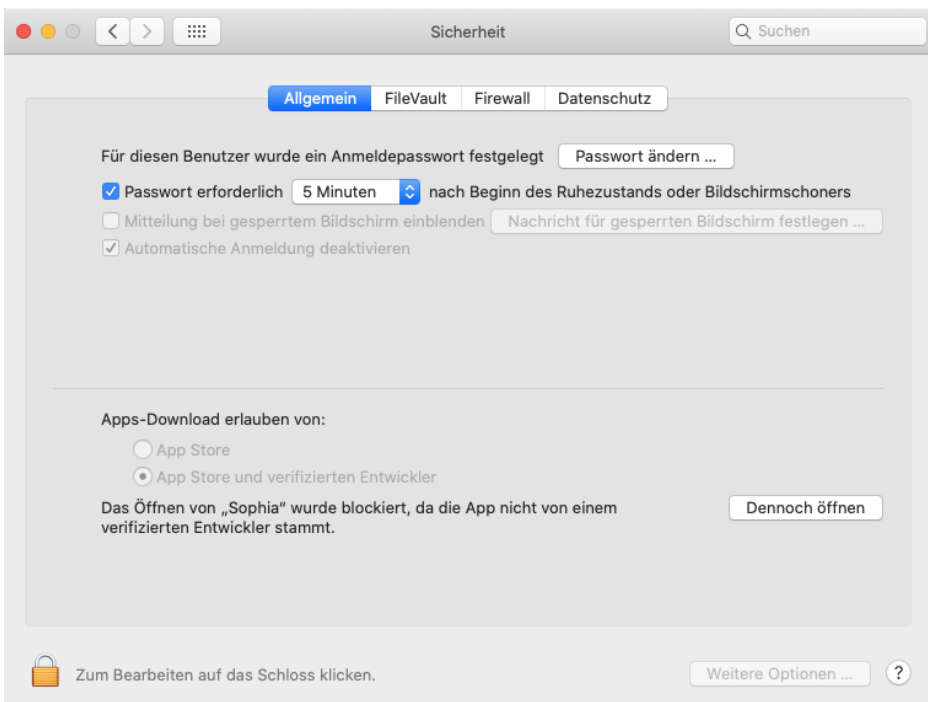
II. Erstmalige Verwendung von Sophia

Sophia zum ersten Mal starten

Da Sophia nicht aus dem Apple Store geladen wurde, erscheint folgende Meldung:



Bestätigen Sie diese mit OK und wechseln Sie zu  - Systemeinstellungen – Sicherheit – Allgemein:

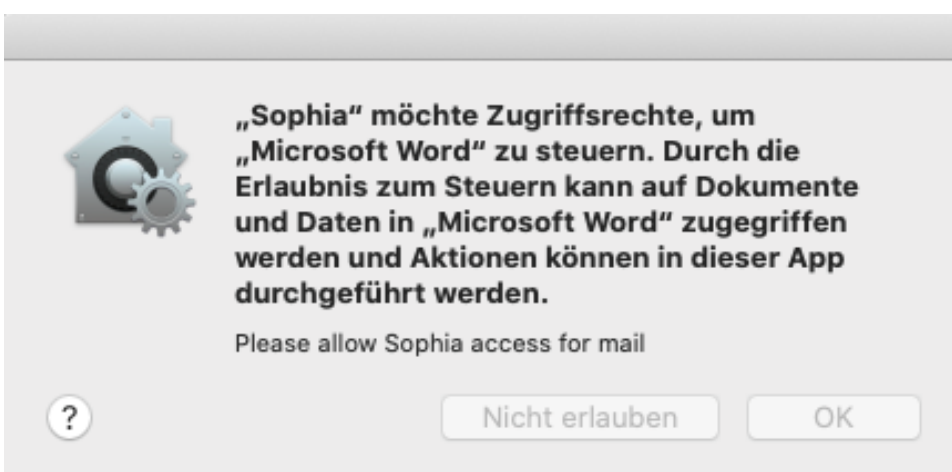
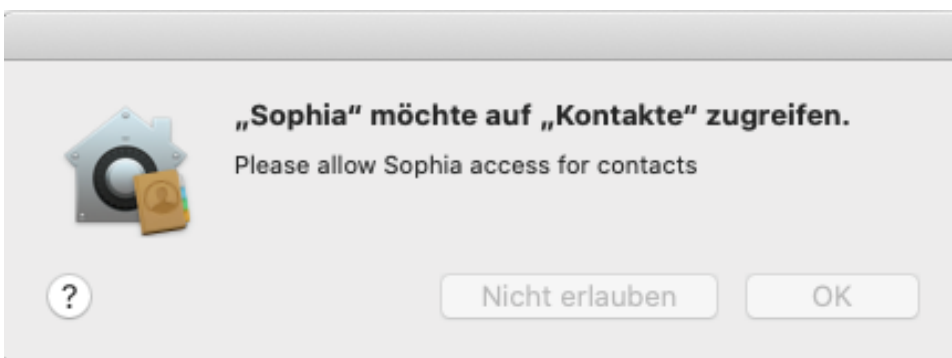
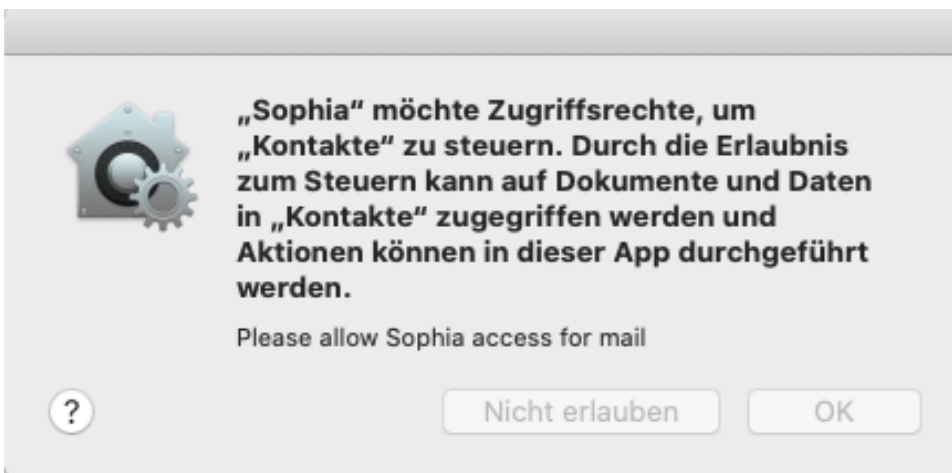


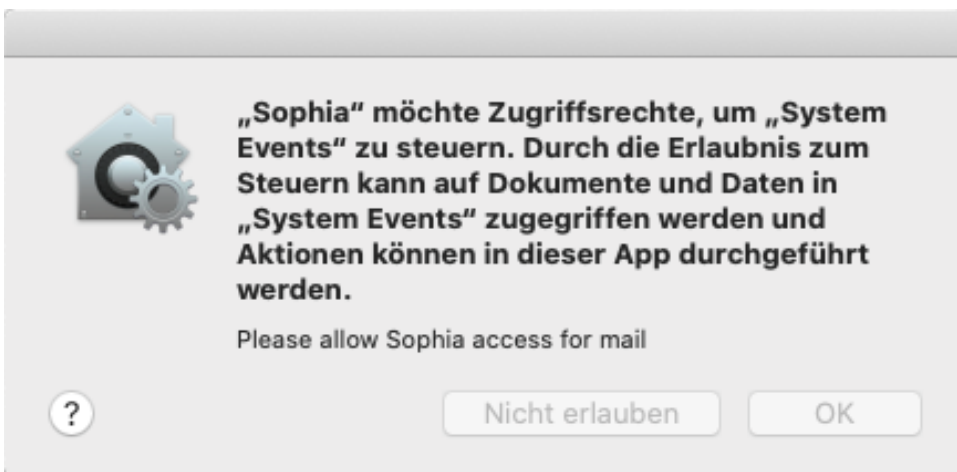
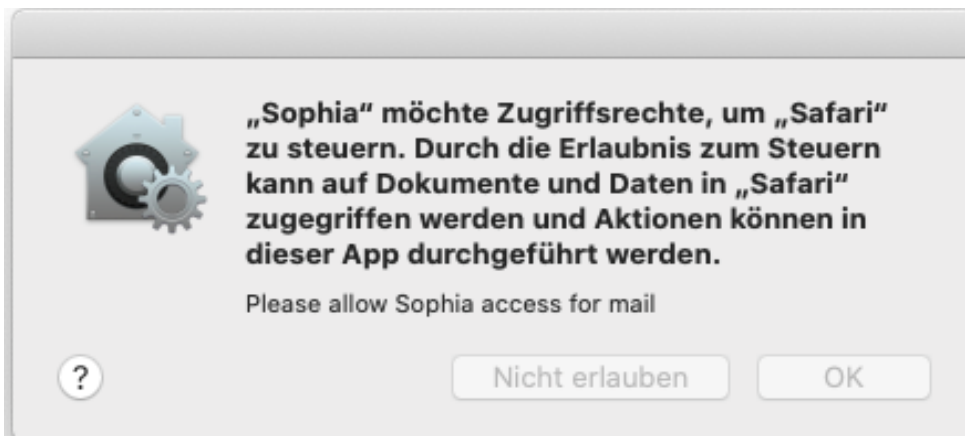
Klicken Sie auf „Dennoch öffnen“.

Sophia-Tests zum ersten Mal durchführen

Wenn Sie Sophia-Tests erstmals durchführen, werden verschiedene Mac-Sicherheitsabfragen erscheinen. Sie müssen diese mit OK bestätigen, um einen problemlosen Ablauf der Tests sicherzustellen.

Die Meldungen sehen wie folgt aus:





HINWEIS: Diese Hinweis-Fenster erscheinen beim erstmaligen Start von Sophia auf Ihrem Mac. Bei allen weiteren Starts ist dies nicht mehr der Fall.

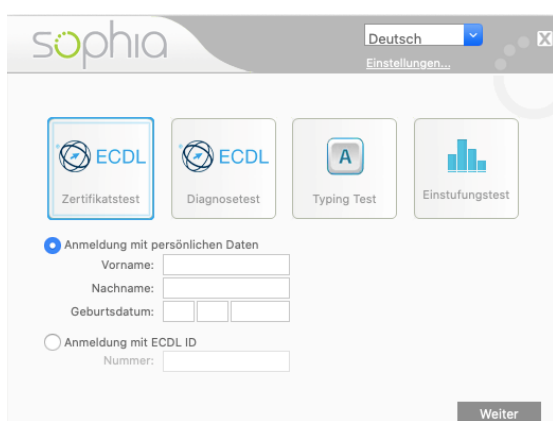
WICHTIG: Wenn Sie Sophia erneut von unserem Server herunterladen, gilt dies für das macOS erneut als erstmalige Verwendung und die Sicherheitsabfragen erscheinen wieder.

III. Sophia-Test durchführen



Doppelklick auf „Sophia“

Es erfolgt ein automatisches Update, wenn der Rechner mit dem Internet verbunden ist.



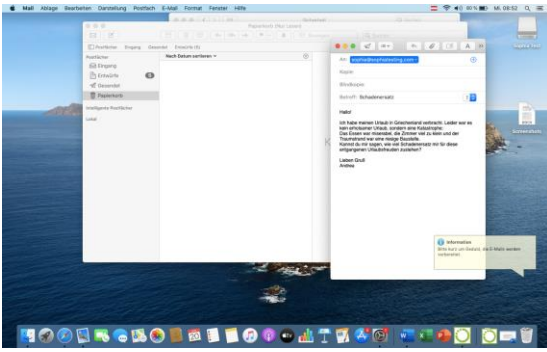
Klicken Sie auf „Zertifikatstest“ oder „Diagnosetest“.

Geben Sie Ihre persönlichen Daten für einen Zertifikatstest, oder Ihren Zugangscode für einen Diagnosetest ein. Klicken Sie auf „Weiter“.



Sie erhalten eine Liste der für Sie freigeschalteten Tests.

Markieren Sie den gewünschten Test und klicken Sie auf „Weiter“.



HINWEIS: Der Start eines Online-Grundlagen-Tests kann aus technischen Gründen etwas länger dauern. Während die E-Mails vorbereitet werden sieht der Bildschirm wie hier links abgebildet aus.

Test starten

Name **Sophia 1000**
 Modul **Computer-Grundlagen**
 Software **macOS 10.15 / Office 2016**

Der Test besteht aus 28 Fragen oder Aufgaben. Sie können maximal 36 Punkte erreichen. Ab 75 %, das sind 27 Punkte, haben Sie den Test bestanden. Sie haben 45 Minuten Zeit.

Wenn Sie eine Aufgabe gelöst haben und die Beurteilung erfolgen soll, dann klicken Sie auf **Antwort abgeben**

Wenn Sie eine Frage nicht gleich beantworten können und die Frage am Ende wieder gestellt werden soll, dann klicken Sie auf **Frage überspringen**

Wenn Sie den Originalzustand der Arbeitsdatei wiederherstellen wollen, klicken Sie auf **Frage neu laden**

Achtung:

- Lesen Sie die Aufgaben **genau** durch. Jedes Wort kann wichtig sein!
- Machen Sie **nur genau das**, was in der Aufgabe verlangt wird.
- Bei Dateinamen, Bezeichnungen von Objekten und E-Mail-Adressen sind **keine Tippfehler** erlaubt.
- Schließen Sie offene Dialogfenster, bevor Sie die Antwort abgeben.
- Beim Arbeiten mit Excel schließen Sie jede Eingabe in eine Zelle ab, z.B. mit der **Eingabetaste**.

Tipps:
 Lesen Sie die Fragen und die möglichen Antworten genau durch. Jedes Wort kann wichtig sein!

Bei technischen Problemen informieren Sie bitte sofort die Aufsichtsperson.

Test starten **Abbrechen**

Hier finden Sie wichtige, je nach Test unterschiedliche Hinweise.

Lesen Sie sich diese genau durch.

Klicken Sie anschließend auf „*Test starten*“.

Navigationsleiste

- **44:39** Verbleibende Prüfungszeit
- Aktuelle Frage-Nummer von Gesamtanzahl an Fragen
- Offen: Anzahl der noch nicht beantworteten Fragen
- Punkte: Maximale Punktezahl für die angezeigte Frage
- **+ -** Zoom
- **M10.4:** Sophia-interne Test-/Fragennummer

- Antwort abgeben: Testfrage wird ausgewertet
- Frage überspringen: Frage wird am Ende des Tests noch einmal angezeigt
- Frage neu laden: Die Original-Arbeitsdatei wird wiederhergestellt
- Test beenden (✕)



Tipps für Testdurchführung

- Beachten Sie beim Öffnen und Speichern von Dateien unbedingt das genannte Laufwerk Sophia_Test.
- Wenn Detailangaben fehlen, dann übernehmen Sie die Vorschläge bzw. die Standardeinstellungen.
- Damit Sophia Ihre Antworten beurteilen kann, müssen Sie **bevor** Sie auf „Antwort abgeben“ klicken ...
 - Ihre Eingaben ordnungsgemäß abschließen (z.B. beim Benennen von Ordnern und Dateien, bei Eingabe von Formeln in Excel)
 - Dialogboxen wieder schließen
- Mit welcher Methode Sie die Aufgabe gelöst haben, ist für die Sophia-Beurteilung egal (Sie können die Methode frei wählen: Multifunktionsleiste/Menü, Symbole, Kontextmenü, Tastenkombination, ...).
- Mit einem Klick auf „Frage neu laden“ wird die Original-Arbeitsdatei wiederhergestellt.
- Am Beginn der meisten Fragen wird von Sophia die Original-Arbeitsdatei geöffnet. Das bedeutet, die von Ihnen zuvor gemachten Änderungen an der Arbeitsdatei sind **nicht** mehr sichtbar.
- Nicht jeder Tippfehler führt zu Punkteverlust. Groß- oder Kleinschreibung ist immer egal; bei längeren Texten, z.B. E-Mail-Nachrichtentext, sind Tippfehler erlaubt. **Aber Achtung:** Tippfehler sind z.B. **nicht** erlaubt in Dateinamen, Objektnamen, E-Mail-Adressen, ...

IV. Testende

Am Ende des Tests erhalten Sie ihr Testergebnis, auch aufgeschlüsselt nach den Kategorien des Lernzielkatalogs/Syllabus.

Bei einem Diagnosetest wird Ihnen zusätzlich ein möglicher Lösungsweg, für alle falsch oder nicht beantworteten Fragen, angezeigt.

Falls während des Tests die Internetverbindung ausfällt, wird das Ergebnis des Tests trotzdem korrekt ermittelt. Am Ende des Tests erhalten Sie ein INFO-Fenster:



Wenden Sie sich in dem Fall an:

Sophia Testing GmbH: support@sophiatesting.com